

4.17 Microsoft India Ltd

अब कंप्यूटर और भी दोस्ताना

अब आपका कंप्यूटर हो गया है और भी दोस्ताना। यानी कि यह अब आपसे बात करेगा आपकी भाषा में। अगर आप कंप्यूटर से अब तक दूर रहते थे कि उस पर सब अंग्रेज़ी में है तो अब आप मिलिए Microsoft Office 2003 हिंदी से।

यह एक महत्वपूर्ण तथ्य है कि अंग्रेज़ी या अन्य किसी भी भाषा का प्रभाव होने के बाद भी हम सोचते हैं अपनी ही भाषा में। Microsoft ने हिंदी भाषा में अपने सॉफ्टवेयर के स्थानीयकरण की दिशा में महत्वपूर्ण पड़ाव हासिल किया है।

Microsoft Office 2003 हिंदी संस्करण के साथ भाषाई कंप्यूटर के नए युग का सूत्रपात हो रहा है। इसमें बेहतर सुविधाओं वाले प्रोग्राम, सेवाएँ और समाधान शामिल हैं जो आज के तेज़ गति और तीव्र प्रतिस्पर्धा वाले व्यावसायिक क्षेत्र के लिए आवश्यक हैं। ये सुविधाएँ किसी भी व्यवसाय के सबसे मूल्यवान संसाधनों – उसके कर्मचारियों – की कुशलता बढ़ाती हैं।

कर्मचारियों, प्रक्रियाओं, परस्पर सहयोग और सूचनाओं के बेहतर उपयोग से संगठन अपनी कार्यकुशलता और उत्पादकता बढ़ा सकते हैं। प्रक्रियाओं का सुसंचालन और स्वचालन संगठन की व्यवसाय जगत में होने वाले परिवर्तनों का पूर्वानुमान लगाने, उनका प्रबंधन करने और उनके लिए तैयार रहने की क्षमता बढ़ाता है। संक्षेप में, Microsoft Office एक व्यक्तिगत सहायक से सामूहिक उत्पादकता बढ़ाने वाले एक साधन के रूप में विकसित हुआ है। आइए इससे आपका परिचय कराएँ।



Microsoft Office 2003 हिंदी : सॉफ्टवेयर के स्थानीयकरण की दिशा में एक महत्वपूर्ण पड़ाव।

हिंदी में कागज़ पर लिखते रहे हों या कंप्यूटर पर, बड़ी बाधा होती है सही वर्तनी के उपयोग की। मात्रा सही है यह पता होने पर भी हम उसकी तस्दीक कर लेना चाहते हैं। इसके लिए

चाहिए ऐसा उपकरण जो समय पर हमारी मदद कर सके। इसके अलावा समस्या आती है सही शब्द सूझ पाने की। अगर कंप्यूटर पर अपना आलेख या पत्र लिखते समय हमें तुरंत शब्दकोश या समांतर कोश की सहायता मिल जाए तो कितना अच्छा हो! अब आपकी ये समस्याएँ दूर हो गई हैं। आपकी मदद के लिए हाज़िर है Office 2003, जो लेकर आया है, हिंदी का शब्द संसार, आपके द्वार।

Microsoft Office 2003 का महत्वपूर्ण आकर्षण है इसका हिंदी इंटरफ़ेस। यह देता है हिंदी में काम करने का नया अनुभव; मेनू, सब मेनू, संवाद और मदद जैसी सारी चीज़ें इसमें हिंदी में उपलब्ध हैं। उपयोगकर्ता इंटरफ़ेस और उपयोगकर्ता सहायता अब आप अपनी भाषा में देख सकते हैं।



Microsoft Office 2003 : हिंदी इंटरफ़ेस आपको कार्य करने की नई सुविधा उपलब्ध कराता है।

Office के अनुप्रयोगों के बारे में और जानने के लिए आप Office अनुप्रयोगों के साथ उपलब्ध मदद का पूरा उपयोग कर सकते हैं। Office की मदद हर कदम पर आपके साथ है। मदद में उपलब्ध है सभी अनुप्रयोगों के उपयोग की विस्तृत विधि। हर अनुप्रयोग की अपनी विशेषता है और उस विशेषता के उपयोग की एक निश्चित विधि है। इस विधि के उपयोग का विस्तृत विवरण आपको मिलेगा मदद में। बस अपना प्रश्न टाइप लिखें और पाएँ अपने प्रश्न से संबंधित विभिन्न विषयों पर विस्तृत जानकारी।

Microsoft Office 2003 संस्करण एक नए और ऊर्जावान रूप में आया है। इसके अलावा, इसमें आपके लिए नए और बेहतर कार्यफलक उपलब्ध हैं। इन नए कार्यफलकों में शामिल है – प्रारंभ करना, मदद, खोज परिणाम, साझा कार्य स्थान, दस्तावेज़ अद्यतन और शोध।

इन सुविधाओं की सहायता से अब आप कंप्यूटर पर अपनी भाषा हिंदी में काम कर सकते हैं और उसे सुगमता से कम।

ऑटो फ़िल्टर

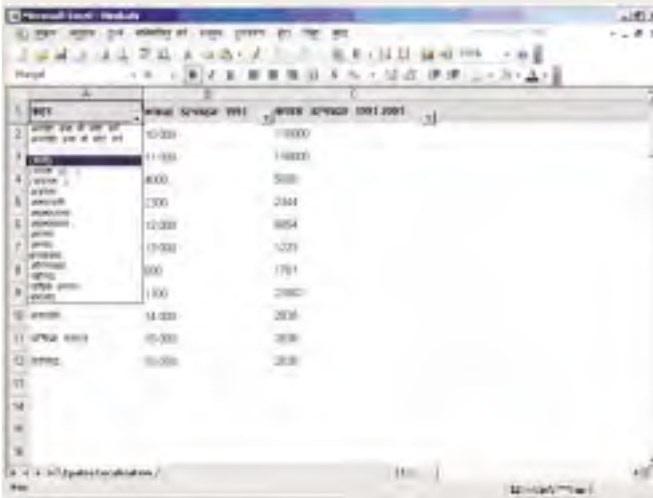
Office की यह सुविधा किसी सूची को आरोही या अवरोही क्रम में सॉर्ट करने का विकल्प प्रदान करती है। ऑटो फ़िल्टर ड्रॉप

डाउन अपने आप किसी सूची की शीर्ष लेख पंक्ति में जोड़े जाते हैं। ऐसी पंक्तियों को प्रदर्शित करने के लिए, जिनमें कोई मान हो, कस्टम ऑटो फ़िल्टर का उपयोग कर सकते हैं।

हिंदी में सॉर्टिंग

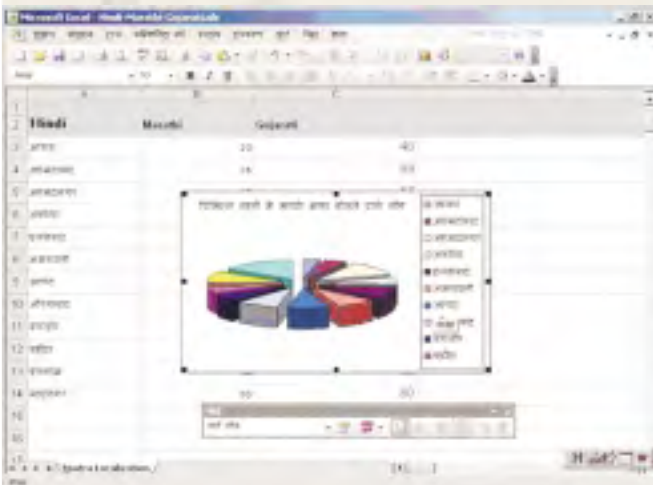
इस सुविधा की सहायता से आप हिंदी में सॉर्टिंग कर सकते हैं। अर्थात् हिंदी की वर्णमाला को अकारादि क्रम से या संख्याओं को आधार बनाकर आरोही या अवरोही क्रम में व्यवस्थित या सॉर्ट कर सकते हैं।

Microsoft Office 2003 : अब आप हिंदी में वर्णमाला के अनुसार या क्रमानुसार सॉर्टिंग कर सकते हैं।



हिंदी में ग्राफ़ और चार्ट

Excel 2003 आपके लिए हिंदी में ग्राफ़ और चार्ट बनाने की सुविधा लेकर आ रहा है। इसमें आप आँकड़ों का प्रस्तुतीकरण



हिंदी में कर सकते हैं और उनके आधार पर गणनाएँ और सारणीयन भी कर सकते हैं।

IME

भारतीय भाषाओं में टाइपिंग अब और भी आसान है। इनपुट मेथड एडिटर, मदद और भाषा पट्टी वाला एक यूज़र फ्रेंडली ग्राफ़िकल इंटरफ़ेस है। यह मदद पट्टी पर On the Fly मदद और समकक्ष रोमन पाठ दिखाता है जो टाइपिंग में आपकी मदद करते हैं। भाषा पट्टी आसान भाषा चयन, कुंजीपटल चयन और भाषा परिवर्तन के लिए है।

Microsoft Office 2003 हिंदी : IME हिंदी टाइपिंग को अधिक सुगम बनाता है।

नए टाइपफ़ेस

Office 2003 का हिंदी संस्करण आपके लिए तीन नए टाइपफ़ेस लेकर आ रहा है जिनके नाम अपराजिता, कोकिला और उत्साह हैं। आप अपने दस्तावेज़ों को नया रूप देने के लिए इनमें से किसी भी टाइपफ़ेस का उपयोग कर सकते हैं। इसके अलावा आप Microsoft के विभिन्न सहयोगियों से अतिरिक्त यूनिकोड ओपन टाइप फॉन्ट्स की शृंखला में से अपने लिए फॉन्ट्स प्राप्त कर सकते हैं।

हिंदी इंटरफ़ेस

Microsoft Office 2003 का महत्वपूर्ण आकर्षण है इसका हिंदी इंटरफ़ेस। यह देता है हिंदी में काम करने का नया अनुभव; इसमें मेनू, सब मेनू, संवाद और मदद आदि सब-कुछ हिंदी में उपलब्ध हैं। उपयोगकर्ता इंटरफ़ेस और उपयोगकर्ता मदद अब आप अपनी भाषा में देख सकते हैं। इसमें हिंदी लिखने के लिए इंस्क्रिप्ट, रेमिंगटन, ध्वन्यात्मक आदि कुंजीपटल उपलब्ध हैं। इसलिए अब हिंदी में कंप्यूटर पर लिखना कोई समस्या नहीं है। हिंदी इंटरफ़ेस फिलहाल केवल Outlook, Word, Excel और PowerPoint में उपलब्ध है। इनमें आने वाले सारे आदेश, उपकरण पट्टियाँ, संवाद कक्ष तथा मदद हिंदी में उपलब्ध हैं।

Microsoft Office 2003 : अब आप हिंदी डेटा को ग्राफ़ और चार्ट के द्वारा प्रस्तुत कर सकते हैं।

XML

Excel 2003 में XML से आप कार्यपुस्तिकाओं और डेटा में अपने काम को बेहतर तरीके से व्यवस्थित कर सकते हैं। कस्टम XML स्कीम का उपयोग करके आप साधारण व्यावसायिक दस्तावेज़ों में विशेष व्यावसायिक डेटा के अंश पहचान और निकाल सकते हैं।



इन सुविधाओं की सहायता से अब आप आसानी से स्प्रेड-शीट बना सकते हैं और उन पर कार्य कर सकते हैं।

XML समर्थन

Office 2003 में विभिन्न अनुप्रयोगों के बीच जानकारी के आदान-प्रदान हेतु XML जैसे मानकों के लिए समर्थन उपलब्ध है। Word, Excel और Access में Office इंडस्ट्री स्टैंडर्ड XML समर्थन PC और बैक एंड सिस्टम्स के लिए जानकारी तक पहुँचने और प्राप्त करने, छिपी जानकारी अनवरोचित करने और पूरे संगठन तथा व्यावसायिक भागीदारों के बीच एकीकृत व्यवसाय समाच्चन बनाने की प्रक्रिया को समेकित करता है।

Excel 2003 में XML से आप कार्यपुस्तिकाओं और डेटा में अपने काम को बेहतर तरीके से व्यवस्थित कर सकते हैं। कस्टम XML स्कीमा का उपयोग करके, अब आप साच्चरण व्यावसायिक दस्तावेज़ों में विशेष व्यावसायिक डेटा के अंश पहचान और निकाल सकते हैं।

Access 2003 में XML समर्थन के कारण आप XML से डेटा आयात करते समय या उसे डेटा निर्यात करते समय कोई ट्रांसफॉर्म फ़ाइल निर्दिष्ट कर सकते हैं। ऐसा करने पर ट्रांसफॉर्म अपने आप लागू हो जाता है।

यूनिकोड समर्थन

Office की एक और महत्वपूर्ण सुविधा है इसका यूनिकोड समर्थन। Office, XP संस्करण से ही यूनिकोड है और आठ प्रमुख भारतीय भाषाओं का समर्थन करता है। यानी किसी भी प्लेटफॉर्म पर आप अपनी भाषा में लिख सकते हैं और उसे यूनिकोड का समर्थन करने वाले किसी भी सिस्टम पर देखा जा सकता है। यूनिकोड समर्थन के साथ Office 2003 आवश्यक अंतर्राष्ट्रीय मानदंडों के अनुरूप हो गया है।

दस्तावेज़ कार्यस्थान

दस्तावेज़ कार्यस्थान का उपयोग Word 2003, Excel 2003 या PowerPoint में और लोगों के साथ रियल-टाइम में सह-लेखन, संपादन और दस्तावेज़ों की समीक्षा करने की प्रक्रिया को सरल बनाने के लिए करें। इसमें कई व्यक्ति आसानी से एक साथ ही दस्तावेज़ पर काम कर सकते हैं। वे या तो सीधे सर्वर प्रति पर काम कर सकते हैं या अपनी प्रति पर काम कर सकते हैं।

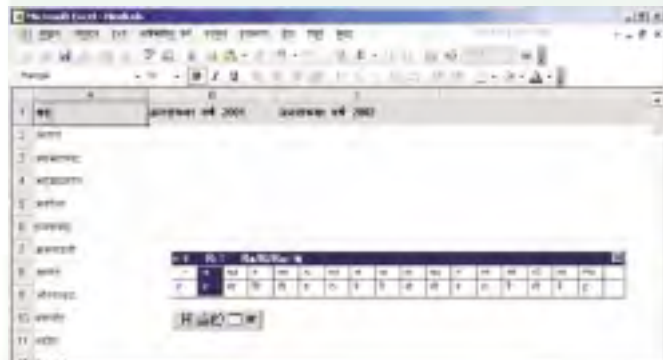
XML

Word 2003, XML दस्तावेज़ बनाने और Word दस्तावेज़ों में XML डेटा के उपयोग के लिए उपकरण उपलब्ध कराता है। आप फ़ील्ड संवाद बॉक्स में किसी XPath व्यंजक के पाठ को शामिल करके और उसे फ़ील्ड के रूप में निर्दिष्ट करके अपने वर्तमान दस्तावेज़ में XML डेटा भी एम्बेड कर सकते हैं। यदि आप XML डेटा को किसी विशेष तरीके से स्वरूपित करना चाहते हैं तो कोई XSL ट्रांसफॉर्मेशन निर्दिष्ट करें।

इन सुविधाओं की सहायता से अब एक साथ कई लोग कंप्यूटर पर अपने डेटा का आदान-प्रदान कर सकते हैं। इस परस्पर सामंजस्य से उनकी सामूहिक कार्यक्षमता में आश्चर्यजनक वृद्धि होगी। इतना ही नहीं, यूनिकोड समर्थन के कारण Office 2003 अब अंतर्राष्ट्रीय मानकों के समकक्ष भी हो गया है।

IME

भारतीय भाषाओं में टाइपिंग अब और भी आसान है। इनपुट मेथड एडिटर, मदद और भाषा पट्टी वाला एक यूज़र फ्रेंडली ग्राफ़िकल इंटरफ़ेस है। यह मदद पट्टी पर On the Fly मदद और समकक्ष रोमन पाठ दिखाता है जो टाइपिंग में आपकी मदद करते हैं। भाषा पट्टी आसान भाषा चयन, कुंजीपटल चयन और भाषा परिवर्तन के लिए है।



Microsoft Office 2003 हिंदी : IME हिंदी टाइपिंग को अच्छि सुगम बनाता है।

नए टाइपफ़ेस

Office 2003 का हिंदी संस्करण आपके लिए तीन नए टाइपफ़ेस लेकर आ रहा है जिनके नाम अपराजिता, कोकिला और उत्साह हैं। आप अपने दस्तावेज़ों को नया रूप देने के लिए इनमें से किसी भी टाइपफ़ेस का उपयोग कर सकते हैं। इसके अलावा आप Microsoft के विभिन्न सहयोगियों से अतिरिक्त यूनिकोड ओपन टाइप फॉन्ट्स की श्रृंखला में से अपने लिए फॉन्ट्स प्राप्त कर सकते हैं।

हिंदी इंटरफ़ेस

Microsoft Office 2003 का महत्वपूर्ण आकर्षण है इसका हिंदी इंटरफ़ेस। यह देता है हिंदी में काम करने का नया अनुभव; इसमें मेनू, सब मेनू, संवाद और मदद आदि सब-कुछ हिंदी में उपलब्ध हैं। उपयोगकर्ता इंटरफ़ेस और उपयोगकर्ता मदद अब आप अपनी भाषा में देख सकते हैं। इसमें हिंदी लिखने के लिए इंस्क्रिप्ट, रेमिंगटन, ध्वन्यात्मक आदि कुंजीपटल उपलब्ध हैं। इसलिए अब हिंदी में कंप्यूटर पर लिखना कोई समस्या नहीं है। हिंदी इंटरफ़ेस फिलहाल केवल Outlook, Word, Excel और PowerPoint में उपलब्ध है। इनमें आने वाले सारे आदेश, उपकरण पट्टियाँ, संवाद कक्ष तथा मदद हिंदी में उपलब्ध हैं।

उपरोक्त विशेषताएँ आपके लिए अपनी भाषा हिंदी में काम करना बहुत सुविच्चजनक बना देंगी।

Indian Language support utilities:

1. Indic IME

- Indic IME 1 (v5.0) - (Supports Tamil, Kannada, Gujarati and Hindi Scripts)

Indic IME 1 (v 5.0) is a common setup for Tamil, Kannada, Gujarati, Hindi scripts. It allows you to install the IMEs for the required scripts. It is an enhanced version of the previous Indic IME 1.

2. IME - Older Versions

- Indic IME 2

Introduction

Indic IME 2 enables inputting text in Indian languages such as Hindi, Marathi, Sanskrit, Konkani and Tamil in all Microsoft Office XP Applications such as MS-Word, MS-Excel, MS-Access, MS-PowerPoint, MS-Outlook & MS-FrontPage. You can input text in other applications using default Inscript Keyboard layout.

System Requirements

Operating System

Windows 2000 or above i.e. it includes Windows 2000 Professional/Windows 2000 Server/Windows 2000 Advanced Server/Windows XP Home/Windows XP Professional /Windows 2003 Sever

- Gujarati Indic IME 1

Introduction

The Gujarati Indic IME provides a very convenient way of entering text in Gujarati using the English QWERT keyboard in any Office XP application, wordpad and notepad on Windows XP platform.

System Requirement

Office XP or above on Windows 2000 XP and higher

- Hindi Indic IME 1

Introduction

The Hindi Indic IME gives a very convenient way of entering text in Hindi using the English QWERT keyboard in any Office XP application, wordpad and notepad on Windows 2000/ Windows XP platform.

System Requirements

Office XP or above on Windows 2000 XP and higher

• **Kannada Indic IME 1**

Kannada Indic IME gives a very convenient way of entering text in Kannada using the English QWERT keyboard in any Office XP application, wordpad and notepad on Windows 2000/ Windows XP platform.

System Requirements

Office XP or above on Windows 2000 XP and higher

How to Use Indic IME?

- After installing Indic IME start any Office application, WordPad or Notepad.
- Click the Language Indicator located in the System Tray on the right side of the Windows taskbar, and click to select “Kannada Indic IME 1” from the shortcut menu that appears.
- Start typing in Kannada.
- Tamil Indic IME 1 Version 1.0

Introduction

Tamil Indic IME gives a very convenient way of entering text in Tamil using the English QWERT keyboard in any Office XP application, Wordpad and notepad on Windows 2000/ Windows XP platform.

System Requirements

Office XP or above on Windows 2000 XP and higher

3. Localized User Interfaces

- **Windows XP Language Interface Pack(LIP)**

Microsoft Windows XP Language Interface Pack

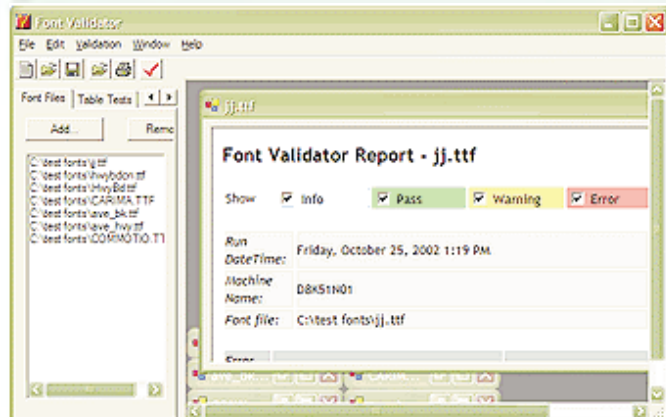
(LIP) is a high-quality, localized “skin” for emerging or minority language markets. Based on MUI technology, LIP provides the desktop user with an approximately 80% localized user experience by translating a reduced set of user interface elements.

4. Font Tools

- **Microsoft Font Validator**

About the tool

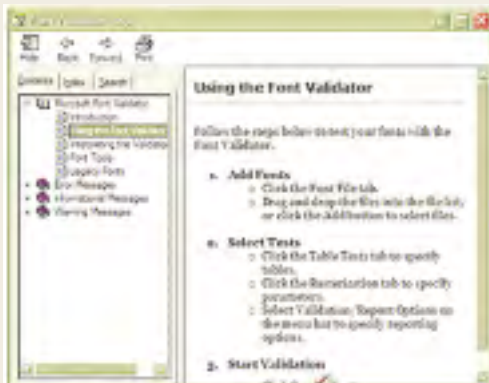
The Microsoft Font Validator for Windows XP and Windows 2000 is a tool that evaluates how closely a TrueType or OpenType font adheres to the current font format specification, as well as whether the font meets basic recommendations and deliverable guidelines from Microsoft. The Font Validator can be useful to developers creating or modifying fonts, or to developers who are creating tools to generate valid fonts. The Validator performs tests of ‘static’ data as well as tests for run-time errors.



Microsoft Font Validator

The Validator identifies ‘static’ errors in a font by evaluating the font file and its component tables for their structural adherence to the spec, as well as for encoding inconsistencies within the font, errors with glyph contours, and out-of-range and unlikely values.

The Validator performs detailed checks of run-time errors (invalid instructions, stack overflow, IF without ENDIF, etc.) by rasterizing and hinting glyphs.



Microsoft Font Validator help

The Validator generates ‘Errors’ when a problem is found that may cause the font to either function in an unexpected fashion, or to not function at all. The Validator generates ‘Warnings’ when something is found in the font that is inconsistent with Microsoft recommendations. These inconsistencies may not prevent the font from working with current or previous Windows operating systems, but may compromise the usefulness of the font in the future.

Visual OpenType Layout Tool

The Microsoft Visual OpenType Layout Tool “VOLT” provides an easy-to-use graphical user interface to add OpenType layout tables to fonts with TrueType outlines. It is licensed free and can be downloaded from the online community set up for it. The community hosts an active discussion forum, version history information, a wish-list and VOLT related downloads. Links to VOLT’s release notes as well as tips and tutorials are also posted below.

VOLT supports a wide range of substitution and positioning types. It also contains a proofing tool

that helps see the result of applying layout table lookups. It allows import and export of glyph names, lookups, glyph groups and a full project.

The tool has been used by community members to add OpenType layout tables to various fonts supporting scripts including Arabic (Naskh and Nastaliq writing styles), Bengali, Cyrillic, Devanagari, Greek, Gujarati, Gurmukhi, Kannada, Latin, Sinhala, Syriac, Telugu, and Thaana.

Font properties editor

Microsoft’s free Font properties extension lets Windows users learn more about their fonts. The extension provides access to text entries stored within TrueType and OpenType™ fonts. Because type designers can not easily edit these entries we have created the font properties editor.

Font properties extension, version 2.1

If you right click on a font file in Windows its basic properties are displayed. This extension adds several new property tabs to this properties dialog box. These include information relating to font origination and copyright, the type sizes to which hinting and smoothing are applied, and the code pages supported by extended character sets.

What’s new in version 2.1



Version and Features tabs. These replace the *Statistics* and *OpenType Layout Tables* tabs. The Version tab includes version and date information. The Features

tab describes the font in terms of number of glyphs, number of kerning pairs, the possible existence of a euro symbol and the presence of embedded bitmaps within the font.

Links tab. If a font doesn't include a Web site URL, but does include a 'vendor ID code', a link will be provided to Microsoft's font vendor database.

Windows 95 font smoother

Font smoothing is one of several system enhancements originally included in the Plus! pack for Windows 95. Now you can make full use of the benefits of this technology, making text easier to read and more pleasant to look at, without having to purchase the Plus! Pack.

Our Font Smoother makes your fonts look smoother

Font smoothing works by adding intermediate colored pixels to the corners, curves and diagonals of characters in order to make them appear smoother and less jagged than they would otherwise.

5. SDK

OpenType Layout Services Library

The OpenType Layout (OTL) Services Library is a set of text-processing helper functions. These functions serve a client by accessing font information and guiding the operating system in rendering text. By doing so, the services simplify the job of text processing by insulating the client from the details of the font file format and, as much as possible, from the details of the platform.

These services are designed for use with OpenType fonts and allow clients to work at the level of features

and characters, with which clients are traditionally not familiar. They handle the details of lookup tables and glyph ID's, with which clients are not familiar.

The OTL Services can be used as a set of shareable functions (as a DLL), which sit between the client above and the operating system below. The client works with the operating system to provide access to memory resources, the font file, and the rendering device.

The design goals of the OpenType Layout Services Library are to expose the full functionality of OpenType fonts; be platform independent, but pay particular attention to supporting Windows; don't take over, but provide helper functions for text processing. The version currently available, provides this support for the range: Windows 95 - Windows 2000.

*(Source Website/Courtesy :
Microsoft Indian Ltd.*

*The Great Estern Center,
70, Nehru place
New Delhi - 110029*

Tel : 011-26294600, 26294601

Fax : 011-26292650

E-mail : raveeshg@microsoft.com

Website : www.bhashaindia.com)